

Servisní příručka Dell™ Inspiron™ 1011

[Než začnete](#)

[Baterie](#)

[Klávesnice](#)

[Pevný disk](#)

[Opěrka rukou](#)

[Držák opěrky rukou](#)

[Komunikační karty](#)

[Deska stavové kontrolky napájení/baterie](#)

[Reproduktory](#)

[Interní karta s bezdrátovou technologií Bluetooth](#)

[Deska tlačítka napájení](#)

[Deska rozhraní USB a karty SIM](#)

[Konektor napájecího adaptéru](#)

[Základní deska](#)

[Paměť](#)


[Knoflíková baterie](#)

[Displej](#)

[Kamera](#)

[Aktualizace systému BIOS](#)

Poznámky, upozornění a varování

 **POZNÁMKA:** POZNÁMKA označuje důležité informace, které pomáhají lepšímu využití počítače.

 **UPOZORNĚNÍ:** UPOZORNĚNÍ označuje nebezpečí poškození hardwaru nebo ztráty dat a popisuje, jak se lze problému vyhnout.

 **VAROVÁNÍ:** VAROVÁNÍ upozorňuje na možné poškození majetku a riziko úrazu nebo smrti.

Informace v tomto dokumentu mohou být změněny bez předchozího upozornění.
© 2009 Dell Inc. Věchna práva vyhrazena.

Jakákoli reprodukce těchto materiálů bez písemného souhlasu společnosti Dell Inc. je přísně zakázána.

Ochranné známky použité v tomto textu: *Dell*, logo *DELL* a *Inspiron* jsou ochranné známky společnosti Dell Inc. *Bluetooth* je registrovaná ochranná známka společnosti Bluetooth SIG, Inc. a společnost Dell ji používá v rámci licence. *Microsoft*, *Windows* jsou ochranné známky nebo registrované ochranné známky společnosti Microsoft Corporation v USA a dalších zemích.

V tomto dokumentu mohou být použity další ochranné známky a obchodní názvy buď s odkazem na právnické osoby a organizace, které uplatňují na dané ochranné známky a obchodní názvy nárok, nebo s odkazem na jejich produkty. Společnost Dell Inc. si nečiní nárok na jiné ochranné známky a obchodní názvy než své vlastní.

Model PP19S

Duben 2009 Revize A00

[Zpět na stránku obsahu](#)

Konektor napájecího adaptéru

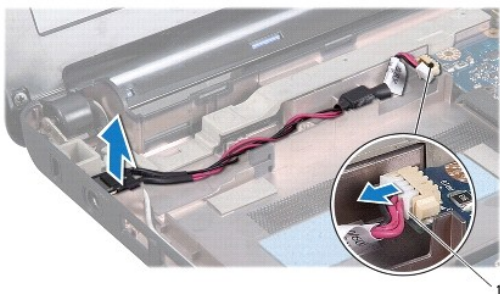
Servisní příručka Dell™ Inspiron™ 1011

- [Vyjmutí konektoru napájecího adaptéru](#)
- [Zapojení konektoru napájecího adaptéru](#)

- VAROVÁNÍ:** Před manipulací uvnitř počítače si přečtěte bezpečnostní informace dodané s počítačem. Další informace o vhodných bezpečných postupech naleznete na domovské stránce Regulatory Compliance (Soulad s předpisy) na adrese www.dell.com/regulatory_compliance.
- UPOZORNĚNÍ:** Abyste předešli výboji statické elektřiny, uzemněte se pomocí uzemňovacího pásku na zápěstí nebo pravidelným dotykem na nelakovaný kovový povrch.
- UPOZORNĚNÍ:** Opravy počítače smí provádět pouze kvalifikovaný servisní technik. Na škody způsobené neoprávněným servisním zásahem se záruka nevztahuje.
- UPOZORNĚNÍ:** Před manipulací uvnitř počítače vyjměte hlavní baterii (viz část [Vyjmutí baterie](#)). Předjete tak poškození systémové desky.

Vyjmutí konektoru napájecího adaptéru

1. Postupujte podle pokynů v části [Než začnete](#).
2. Vyjměte baterii (viz část [Vyjmutí baterie](#)).
3. Vyjměte klávesnici (viz část [Demontáž klávesnice](#)).
4. Sejměte opěrku rukou (viz část [Sejmutí opěrky rukou](#)).
5. Vyjměte pevný disk (viz část [Demontáž pevného disku](#)).
6. Demontujte držák opěrky rukou (viz část [Demontáž držáku opěrky rukou](#)).
7. Vyjměte desku rozhraní USB a karty SIM (viz část [Demontáž desky rozhraní USB a karty SIM](#)).
8. Kabel adaptéru střídavého proudu odpojte od konektoru systémové desky.
9. Vysuňte konektor napájecího adaptéru ze základny počítače.



1	konektor kabelu napájecího adaptéru
---	-------------------------------------

Zapojení konektoru napájecího adaptéru

1. Konektor napájecího adaptéru umístěte na základní desku.
2. Kabel napájecího adaptéru zapojte do konektoru základní desky.

3. Namontujte desku rozhraní USB a karty SIM (viz část [Montáž desky rozhraní USB a karty SIM](#)).
 4. Namontujte držák opěrky rukou (viz část [Montáž držáku opěrky rukou](#)).
 5. Vložte pevný disk (viz. část [Montáž pevného disku](#)).
 6. Nasaďte opěrku rukou (viz část [Nasazení opěrky rukou](#)).
 7. Vložte klávesnici (viz část [Zasazení klávesnice](#)).
 8. Vložte baterii (viz část [Výměna baterie](#)).
-

[Zpět na stránku obsahu](#)

[Zpět na stránku obsahu](#)

Deska stavové kontrolky napájení/baterie

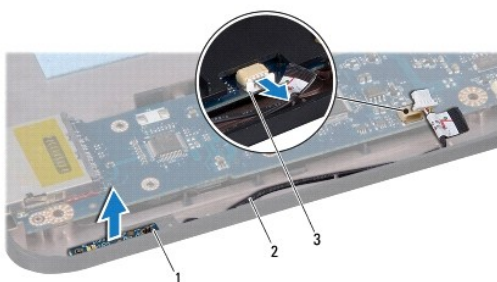
Servisní příručka Dell™ Inspiron™ 1011

- [Demontáž desky stavové kontrolky napájení/baterie](#)
- [Montáž desky stavové kontrolky napájení/baterie](#)

- VAROVÁNÍ:** Před manipulací uvnitř počítače si přečtěte bezpečnostní informace dodané s počítačem. Další informace o vhodných bezpečných postupech naleznete na domovské stránce Regulatory Compliance (Soulad s předpisy) na adrese www.dell.com/regulatory_compliance.
- UPOZORNĚNÍ:** Abyste předešli výboji statické elektřiny, uzemněte se pomocí uzemňovacího pásku na zápěstí nebo pravidelným dotykem na nelakovaný kovový povrch.
- UPOZORNĚNÍ:** Opravy počítače smí provádět pouze kvalifikovaný servisní technik. Na škody způsobené neoprávněným servisním zásahem se záruka nevztahuje.
- UPOZORNĚNÍ:** Před manipulací uvnitř počítače vyjměte hlavní baterii (viz část [Vyjmutí baterie](#)). Předjete tak poškození systémové desky.

Demontáž desky stavové kontrolky napájení/baterie

1. Postupujte podle pokynů v části [Než začnete](#).
2. Vyjměte baterii (viz část [Vyjmutí baterie](#)).
3. Vyjměte klávesnici (viz část [Demontáž klávesnice](#)).
4. Sejměte opěrku rukou (viz část [Sejmutí opěrky rukou](#)).
5. Vyjměte pevný disk (viz část [Demontáž pevného disku](#)).
6. Demontujte držák opěrky rukou (viz část [Demontáž držáku opěrky rukou](#)).
7. Odpojte kabel desky stavové kontrolky napájení/baterie od konektoru základní desky, pokud jste tak již neučinili při demontáži opěrky rukou.
8. Vyjměte desku stavové kontrolky napájení/baterie ze základny počítače.



1	deska stavové kontrolky napájení/baterie	2	kabel desky stavové kontrolky napájení/baterie
3	konektoru kabelu desky stavové kontrolky napájení/baterie		

Montáž desky stavové kontrolky napájení/baterie

1. Vyrovnajte otvory na desce stavové kontrolky napájení/baterie s výčnělky v základě počítače a udržujte ji na místě.
2. Připojte kabel desky stavové kontrolky napájení/baterie do konektoru základní desky.

3. Namontujte držák opěrky rukou (viz část [Montáž držáku opěrky rukou](#)).
4. Vložte pevný disk (viz. část [Montáž pevného disku](#)).
5. Nasaďte opěrku rukou (viz část [Nasazení opěrky rukou](#)).
6. Vložte klávesnici (viz část [Zasazení klávesnice](#)).
7. Vložte baterii (viz část [Výměna baterie](#)).

[Zpět na stránku obsahu](#)

[Zpět na stránku obsahu](#)

Než začnete

Servisní příručka Dell™ Inspiron™ 1011

- [Doporučené nástroje](#)
- [Vypnutí počítače](#)
- [Před manipulací uvnitř počítače](#)

V této kapitole jsou uvedeny pokyny pro odebrání a instalaci součástí do počítače. Nemí-li uvedeno jinak, u každého postupu se předpokládá, že jsou splněny následující podmínky:

- 1 Provedli jste kroky v částech [Vypnutí počítače](#) a [Před manipulací uvnitř počítače](#).
- 1 Prostudovali jste si bezpečnostní informace dodané s počítačem.
- 1 Součást může být vyměněna nebo (v případě samostatného nákupu) nainstalována podle postupu demontáže provedeného v obráceném pořadí kroků.

Doporučené nástroje

Postupy uvedené v tomto dokumentu mohou vyžadovat použití následujících nástrojů:

- 1 malý plochý šroubovák
- 1 šroubovák Phillips (křížový)
- 1 plastová jehla
- 1 disk CD s aktualizací systému BIOS nebo spustitelný program pro aktualizaci systému BIOS, jež je k dispozici na webových stránkách podpory společnosti Dell na adrese support.dell.com

Vypnutí počítače

⚠ UPOZORNĚNÍ: Před vypnutím počítače uložte a zavřete všechny otevřené soubory a ukončete všechny spuštěné aplikace. Zamezte tak ztrátě dat.

1. Uložte a zavřete všechny otevřené soubory a ukončete všechny spuštěné aplikace.
2. Vypněte operační systém:

Windows® XP:

Klepněte na tlačítko **Start** → **Vypnout** → **Vypnout**.

Systém Ubuntu®, verze Dell:

Klepněte na tlačítko  → **Quit** (Ukončit)  → **Shut down** (Vypnout).

Ubuntu Classic Desktop:

Klepněte na tlačítko  → **Shut down** (Vypnout).

3. Zkontrolujte, zda jsou počítač a všechna připojená zařízení vypnutá. Pokud se počítač a připojená zařízení nevypnou automaticky po ukončení operačního systému, stiskněte a podržte tlačítko napájení, dokud se počítač nevypne.

Před manipulací uvnitř počítače

Dodržujte následující bezpečnostní zásady, abyste zabránili možnému poškození počítače nebo úrazu.

- ⚠ VAROVÁNÍ:** Před manipulací uvnitř počítače si přečtěte bezpečnostní informace dodané s počítačem. Další informace o vhodných bezpečných postupech naleznete na domovské stránce **Regulatory Compliance (Soulad s předpisy)** na adrese www.dell.com/regulatory_compliance.
- ⚠ UPOZORNĚNÍ:** Se součástmi a kartami manipulujte opatrně. Nedotýkejte se součástek ani kontaktů karet. Kartu držte za hrany nebo za kovový nasazovací držák. Součásti jako je procesor držte za hrany, nikoli za kolíky.
- ⚠ UPOZORNĚNÍ:** Opravy počítače smí provádět pouze kvalifikovaný servisní technik. Na škody způsobené neoprávněným servisním zásahem se záruka nevztahuje.

△ **UPOZORNĚNÍ:** Při odpojování kabelu táhněte za konektor nebo za ouško, nikoli za samotný kabel. Některé kabely jsou vybaveny konektory s pojistkami. Pokud odpojujete tento typ kabelu, před odpojením kabelu pojistky stiskněte. Konektory odpojujte rovnoměrně a kolmo, předejdete tak ohnutí kolíků. Také se před zapojením kabelu ujistěte, že jsou oba konektory správně nasměrovány a zarovnány.

△ **UPOZORNĚNÍ:** Před manipulací uvnitř počítače proveďte následující kroky - zabráníte tak případnému poškození.

1. S počítačem manipulujte na rovném a čistém povrchu, předejdete tak poškrábání počítače.
2. Vypněte počítač. Viz [Vypnutí počítače](#).

△ **UPOZORNĚNÍ:** Při odpojování síťového kabelu nejprve odpojte kabel od počítače a potom ze síťového zařízení.

3. Odpojte od počítače veškeré telefonní a síťové kabely.
4. Stiskem vyjměte všechny karty vložené ve čtečce paměťových karet.
5. Odpojte počítač a všechna připojená zařízení z elektrických zásuvek.
6. Vyjměte baterii (viz část [Vyjmutí baterie](#)).
7. Otočte počítač horní stranou nahoru, otevřete displej, stiskněte tlačítko napájení a uzemněte tak systémovou desku.

[Zpět na stránku obsahu](#)


[Zpět na stránku obsahu](#)

Aktualizace systému BIOS

Servisní příručka Dell™ Inspiron™ 1011


- [Aktualizace systému BIOS z disku CD](#)
- [Aktualizace systému BIOS z pevného disku](#)
- [Aktualizace systému BIOS v operačním systému Ubuntu](#)

Pokud je s novou systémovou deskou dodán disk CD s programem pro aktualizaci systému BIOS, proveďte aktualizaci systému BIOS z disku CD. Pokud nepoužíváte disk CD s programem pro aktualizaci systému BIOS, aktualizujte systém BIOS z jednotky pevného disku.

 **POZNÁMKA:** Počítač není vybaven interní optickou jednotkou. Pro postupy vyžadující přítomnost disku použijte externí optickou jednotku nebo externí úložné zařízení.

Aktualizace systému BIOS z disku CD

1. Ujistěte se, že je adaptér střídavého proudu zapojený a že je správně instalována hlavní baterie.

 **POZNÁMKA:** Pokud chcete použít disk CD s programem pro aktualizaci systému BIOS, přepněte počítač do režimu zavádění systému z média CD před jeho vložením.


2. Vložte disk CD s aktualizací systému BIOS a restartujte počítač. Postupujte podle pokynů na obrazovce. Počítač bude pokračovat ve spuštění a provede aktualizaci systému BIOS. Po dokončení aktualizace se počítač automaticky restartuje.
 3. Stisknutím klávesy <F2> během automatických testů při zapnutí počítače (POST) přejděte do Programu nastavení systému.
 4. Stisknutím klávesy <F9> obnovte výchozí nastavení počítače.
 5. Stiskněte klávesu <Esc>, vyberte možnost **Save changes and reboot** (Uložit změny a restartovat) a stisknutím klávesy <Enter> uložte změny konfigurace.
 6. Vyměňte disk CD s programem pro aktualizaci systému BIOS z jednotky a restartujte počítač.
-

Aktualizace systému BIOS z pevného disku

1. Ujistěte se, že je adaptér střídavého proudu zapojený, hlavní baterie je správně vložena a je připojený síťový kabel.
 2. Zapněte počítač.
 3. Vyhledejte nejnovější soubor s aktualizací systému BIOS pro tento počítač na webových stránkách support.dell.com.
 4. Klepnutím na tlačítko **Download Now** (Stáhnout nyní) soubor stáhněte.
 5. Zobrazí-li se okno **Export Compliance Disclaimer** (Potvrzení shody s exportními podmínkami), klepněte na tlačítko **Yes, I Accept this Agreement** (Ano, přijímám podmínky). Zobrazí se okno **File Download** (Stahování souboru).
 6. Klepněte na možnost **Save this program to disk** (Uložit tento program na disk) a poté klepněte na tlačítko **OK**. Zobrazí se okno **Save In** (Uložit do).
 7. Klepněte na šipku dolů a zobrazte nabídku **Save In** (Uložit do), vyberte adresář **Desktop** (Plocha) a klepněte na tlačítko **Save** (Uložit). Soubor se stáhne na pracovní plochu.
 8. Klepněte na tlačítko **Close** (Zavřít), pokud se zobrazí okno **Download Complete** (Stahování dokončeno). Ikona souboru se zobrazí na pracovní ploše a bude mít stejný název jako stažený soubor aktualizace systému BIOS.
 9. Poklepejte na ikonu souboru na pracovní ploše a postupujte podle pokynů na obrazovce.
-

Aktualizace systému BIOS v operačním systému Ubuntu

1. Ujistěte se, že je adaptér střídavého proudu zapojený, hlavní baterie je správně vložena a je připojený síťový kabel.

2. Zapněte počítač.
 3. Vyberte položku  → **Místa** → **Dokumenty**.
 4. Vytvořte novou složku a pojmenujte ji **BIOS**.
 5. Vyhledejte nejnovější soubor s aktualizací systému BIOS pro tento počítač na webových stránkách **support.dell.com**.
 6. Klepnutím na tlačítko **Download Now** (Stáhnout nyní) soubor stáhněte.
 7. Zobrazí-li se okno **Export Compliance Disclaimer** (Potvrzení shody s exportními podmínkami), klepněte na tlačítko **Yes, I Accept this Agreement** (Ano, přijímám podmínky).
Zobrazí se okno **File Download** (Stahování souboru).
 8. Klepněte na možnost **Save this program to disk** (Uložit tento program na disk) a poté klepněte na tlačítko **OK**.
Zobrazí se okno **Save In** (Uložit do).
 9. Klepnutím na šipku dolů zobrazte nabídku **Save In** (Uložit do), vyberte složku **Documents** (Dokumenty) → **BIOS** a klepněte na tlačítko **Save** (Uložit).
 10. Klepněte na tlačítko **Close** (Zavřít), pokud se zobrazí okno **Download Complete** (Stahování dokončeno).
Ve složce BIOS se objeví ikona souboru se stejným názvem jako stažená aktualizace systému BIOS.
 11. Otevřete terminál příkazového řádku a postupujte podle následujících instrukcí:
 - a. Zadejte příkaz `sudo -s`.
 - b. Zadejte své heslo.
 - c. Zadejte příkaz `cd Dokumenty`.
 - d. Type `cd BIOS`
 - e. Typ `./1011a00`

Zobrazí se text `flash start...`

Po dokončení aktualizace systému BIOS bude počítač automaticky restartován.
-

[Zpět na stránku obsahu](#)

[Zpět na stránku obsahu](#)

Interní karta s bezdrátovou technologií Bluetooth®

Servisní příručka Dell™ Inspiron™ 1011

- [Demontáž karty rozhraní Bluetooth](#)
- [Montáž karty rozhraní Bluetooth](#)

VAROVÁNÍ: Před manipulací uvnitř počítače si přečtěte bezpečnostní informace dodané s počítačem. Další informace o vhodných bezpečných postupech naleznete na domovské stránce Regulatory Compliance (Soulad s předpisy) na adrese www.dell.com/regulatory_compliance.

UPOZORNĚNÍ: Abyste předešli výboji statické elektřiny, uzemněte se pomocí uzemňovacího pásku na zápěstí nebo pravidelným dotykem na nelakovaný kovový povrch.

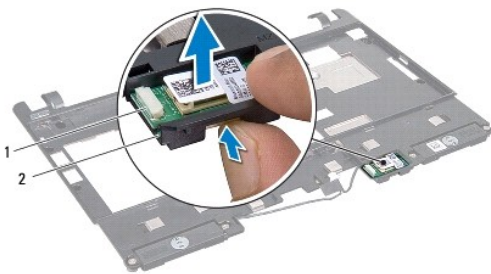
UPOZORNĚNÍ: Opravy počítače smí provádět pouze kvalifikovaný servisní technik. Na škody způsobené neoprávněným servisním zásahem se záruka nevztahuje.

UPOZORNĚNÍ: Před manipulací uvnitř počítače vyjměte hlavní baterii (viz část [Vyjmutí baterie](#)). Převedete tak poškození systémové desky.

Pokud jste si objednali počítač s bezdrátovou technologií Bluetooth, je v počítači již nainstalovaná příslušná karta.

Demontáž karty rozhraní Bluetooth

1. Postupujte podle pokynů v části [Než začnete](#).
2. Vyjměte baterii (viz část [Vyjmutí baterie](#)).
3. Vyjměte klávesnici (viz část [Demontáž klávesnice](#)).
4. Sejměte opěrku rukou (viz část [Sejmutí opěrky rukou](#)).
5. Vyjměte pevný disk (viz část [Demontáž pevného disku](#)).
6. Demontujte držák opěrky rukou (viz část [Demontáž držáku opěrky rukou](#)).
7. Vytáhněte kartu Bluetooth z prostoru v držáku opěrky rukou.



1	karta Bluetooth	2	prostor pro kartu Bluetooth
---	-----------------	---	-----------------------------

Montáž karty rozhraní Bluetooth

1. Zasuňte kartu rozhraní Bluetooth do prostoru pro kartu a zaklapněte ji na místo.
2. Namontujte držák opěrky rukou (viz část [Montáž držáku opěrky rukou](#)).
3. Vložte pevný disk (viz část [Montáž pevného disku](#)).
4. Nasaďte opěrku rukou (viz část [Nasazení opěrky rukou](#)).

5. Vložte klávesnici (viz část [Zasazení klávesnice](#)).

6. Vložte baterii (viz část [Výměna baterie](#)).

[Zpět na stránku obsahu](#)

[Zpět na stránku obsahu](#)

Kamera

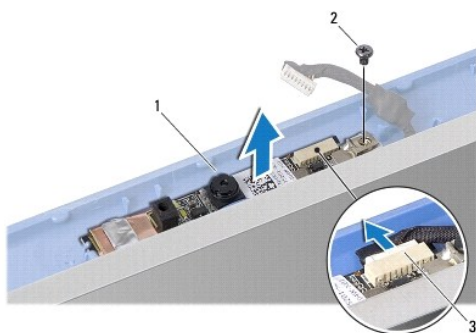
Servisní příručka Dell™ Inspiron™ 1011

- [Demontáž kamery](#)
- [Výměna kamery](#)

- VAROVÁNÍ:** Před manipulací uvnitř počítače si přečtěte bezpečnostní informace dodané s počítačem. Další informace o vhodných bezpečných postupech naleznete na domovské stránce Regulatory Compliance (Soulad s předpisy) na adrese www.dell.com/regulatory_compliance.
- ⚠ **UPOZORNĚNÍ:** Chcete-li předejít elektrostatickému výboji, použijte uzemňovací náramek nebo se opakovaně dotýkejte nenatřeného kovového povrchu počítače (například konektoru na zadní straně počítače).
- ⚠ **UPOZORNĚNÍ:** Opravy počítače smí provádět pouze kvalifikovaný servisní technik. Na škody způsobené neoprávněným servisním zásahem se záruka nevztahuje.
- ⚠ **UPOZORNĚNÍ:** Před manipulací uvnitř počítače vyjměte hlavní baterii (viz část [Vyjmutí baterie](#)). Předjedete tak poškození systémové desky.

Demontáž kamery

1. Postupujte podle pokynů v části [Než začnete](#).
2. Odmontujte rámeček displeje (viz část [Demontáž rámečku displeje](#)).



1	kamera	2	šroub
3	konektor kabelu kamery		

3. Vyšroubujte šroub, který připevňuje kameru ke krytu displeje.
4. Odpojte kabel kamery z konektoru.
5. Vyjměte desku kamery.

Výměna kamery

1. Připojte kabel kamery ke konektoru.
2. Otvor pro šroub na desce kamery vyrovnejte s otvorem pro šroub na krytu.
3. Nasaďte šroub, který připevňuje kameru ke krytu displeje.
4. Připevněte rámeček displeje (viz část [Nasazení rámečku displeje](#)).

[Zpět na stránku obsahu](#)

[Zpět na stránku obsahu](#)

Knoflíková baterie

Servisní příručka Dell™ Inspiron™ 1011

- [Vyjmutí knoflíkové baterie](#)
- [Vložení knoflíkové baterie](#)

- VAROVÁNÍ:** Před manipulací uvnitř počítače si přečtěte bezpečnostní informace dodané s počítačem. Další informace o vhodných bezpečných postupech naleznete na domovské stránce Regulatory Compliance (Soulad s předpisy) na adrese www.dell.com/regulatory_compliance.
- UPOZORNĚNÍ:** Abyste předešli výboji statické elektřiny, uzemněte se pomocí uzemňovacího pásku na zápěstí nebo pravidelným dotykem na nelakovaný kovový povrch.
- UPOZORNĚNÍ:** Opravy počítače smí provádět pouze kvalifikovaný servisní technik. Na škody způsobené neoprávněným servisním zásahem se záruka nevztahuje.
- UPOZORNĚNÍ:** Před manipulací uvnitř počítače vyjměte hlavní baterii (viz část [Vyjmutí baterie](#)). Převedete tak poškození systémové desky.

Vyjmutí knoflíkové baterie

1. Postupujte podle pokynů v části [Než začnete](#).
2. Postupujte podle pokynů [krok 2](#) až [krok 10](#) v [Vyjmutí základní desky](#).



1 knoflíková baterie	2 konektor kabelu knoflíkové baterie
----------------------	--------------------------------------

3. Odpojte kabel knoflíkové baterie od konektoru na systémové desce.
4. Vyjměte baterii ze základny počítače.

Vložení knoflíkové baterie

1. Vložte knoflíkovou baterii.
2. Připojte kabel knoflíkové baterie ke konektoru na systémové desce.
3. Postupujte podle pokynů [krok 3](#) až [krok 11](#) v [Nasazení základní desky](#).

[Zpět na stránku obsahu](#)

[Zpět na stránku obsahu](#)

Displej

Servisní příručka Dell™ Inspiron™ 1011

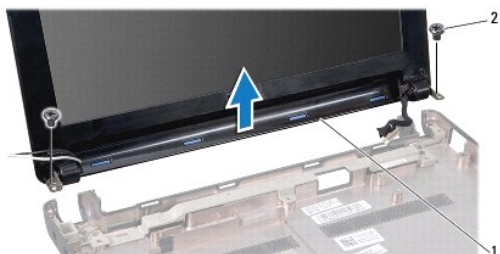
- [Sestava displeje](#)
- [Rámeček displeje](#)
- [Panel displeje](#)
- [Kabel panelu displeje](#)

- VAROVÁNÍ:** Před manipulací uvnitř počítače si přečtěte bezpečnostní informace dodané s počítačem. Další informace o vhodných bezpečných postupech naleznete na domovské stránce Regulatory Compliance (Soulad s předpisy) na adrese www.dell.com/regulatory_compliance.
- UPOZORNĚNÍ:** Abyste předešli výboji statické elektřiny, uzemněte se pomocí uzemňovacího pásku na zápěstí nebo pravidelným dotykem na nelakovaný kovový povrch.
- UPOZORNĚNÍ:** Opravy počítače smí provádět pouze kvalifikovaný servisní technik. Na škody způsobené neoprávněným servisním zásahem se záruka nevztahuje.
- UPOZORNĚNÍ:** Před manipulací uvnitř počítače vyjměte hlavní baterii (viz část [Vyjmutí baterie](#)). Předejdete tak poškození systémové desky.

Sestava displeje

Odejmutí sestavy displeje

1. Postupujte podle pokynů v části [Než začnete](#).
2. Vyjměte baterii (viz část [Vyjmutí baterie](#)).
3. Vyjměte klávesnici (viz část [Demontáž klávesnice](#)).
4. Sejměte opěrku rukou (viz část [Sejmutí opěrky rukou](#)).
5. Vyjměte pevný disk (viz část [Demontáž pevného disku](#)).
6. Demontujte držák opěrky rukou (viz část [Demontáž držáku opěrky rukou](#)).
7. Vyjměte desku rozhraní USB a karty SIM (viz část [Demontáž desky rozhraní USB a karty SIM](#)).
8. Demontujte konektor adaptéru střídavého proudu (viz část [Vyjmutí konektoru napájecího adaptéru](#)).
9. Demontujte základní desku bez vyjmutí paměťového modulu a knoflíkové baterie (viz [Vyjmutí základní desky](#)).
10. Povšimněte si vedení kabelu karty Mini-Card a vytáhněte jej ze základny počítače.
11. Vyšroubujte dva šrouby, které připevňují sestavu displeje k základně počítače.



1	sestava displeje	2	šroubky (2)
---	------------------	---	-------------

12. Zvedněte a vyjměte sestavu displeje ze základny počítače.

Montáž sestavy displeje

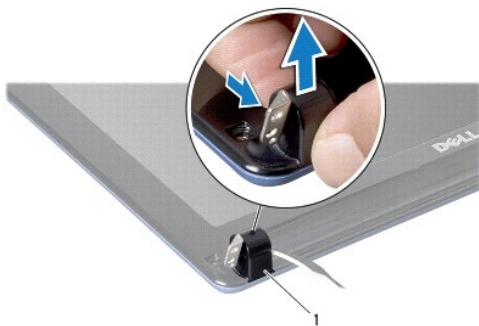
1. Umístěte sestavu displeje do správné polohy a našroubujte dva šrouby, které sestavu připevňují k základně počítače.
2. Protáhněte kabely karet Mini-Card a připojte je ke kartám Mini-Card. Jsou-li karty přítomny (viz část [Výměna karty Mini-Card](#)).
3. Nasaďte základní desku (viz část [Nasazení základní desky](#)).
4. Namontujte konektor adaptéru střídavého proudu (viz část [Zapojení konektoru napájecího adaptéru](#)).
5. Namontujte desku rozhraní USB a karty SIM (viz část [Montáž desky rozhraní USB a karty SIM](#)).
6. Namontujte držák opěrky rukou (viz část [Montáž držáku opěrky rukou](#)).
7. Vložte pevný disk (viz. část [Montáž pevného disku](#)).
8. Nasaďte opěrku rukou (viz část [Nasazení opěrky rukou](#)).
9. Vložte klávesnici (viz část [Zasazení klávesnice](#)).
10. Vložte baterii (viz část [Výměna baterie](#)).

Rámeček displeje

Demontáž rámečku displeje

△ UPOZORNĚNÍ: Rámeček displeje je velmi křehký. Při jeho snímání dávejte dobrý pozor, abyste jej nepoškodili.

1. Demontujte sestavu displeje (viz část [Odemutí sestavy displeje](#)).
2. Stiskněte a vyjměte záslepky krytky závěsu (jedna na každé straně).



1	záslepky krytky závěsu (2)
---	----------------------------

3. Demontujte dvě pryžové podložky (jedna na každé straně) na šroubech rámečku displeje.
4. Vyjměte z rámečku displeje dva šrouby.
5. Prsty opatrně páčením vysuňte vnitřní okraj rámečku displeje.



1	šroubky (2)	2	pryžové podložky (2)
3	rámeček displeje		

6. Vyjměte rámeček displeje.

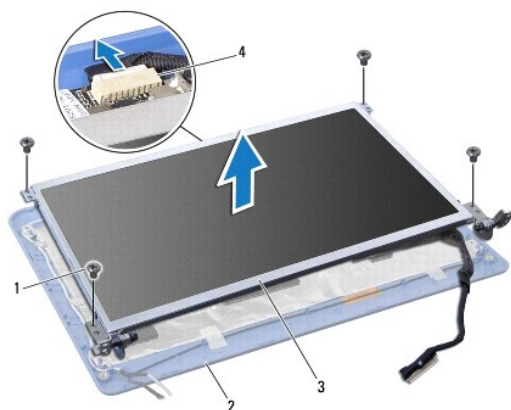
Nasazení rámečku displeje

1. Vyrovnajte rámeček displeje na displeji panelu a opatrně jej zasuňte na místo.
2. Našroubujte dva šrouby, které upevní rámeček displeje.
3. Namontujte dvě pryžové podložky (jedna na každé straně) na šroubech rámečku displeje.
4. Stiskněte a nasadte zásepky krytky závěsu.
5. Namontujte sestavu displeje (viz část [Montáž sestavy displeje](#)).

Panel displeje

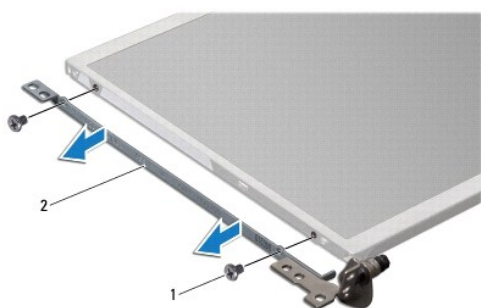
Demontáž panelu displeje

1. Odmontujte sestavu displeje (viz část [Odemutí sestavy displeje](#)).
2. Odmontujte rámeček displeje (viz část [Demontáž rámečku displeje](#)).
3. Odpojte kabel kamery od konektoru kabelu kamery na krytu displeje.
4. Vyjměte čtyři šrouby upevňující panel displeje ke krytu displeje.
5. Vyjměte panel displeje.



1	šroubky (4)	2	kryt displeje
3	panel displeje	4	konektor kabelu kamery

6. Vyjměte čtyři šrouby (dva na každé straně) připevňující držáky panelu displeje k panelu displeje.



1	šroubky (4)	2	držáky panelu displeje (2)
---	-------------	---	----------------------------

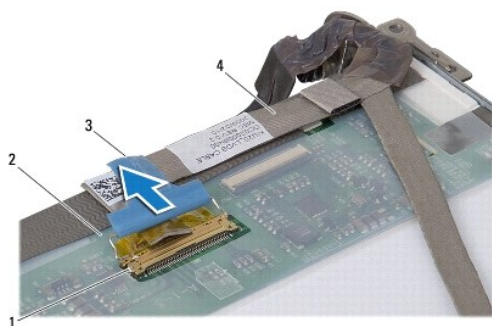
Montáž panelu displeje

1. Upevněte držáky displeje k panelu displeje a to nasazením dvou šroubů na každé straně panelu displeje.
2. Vyrovnějte otvory pro šrouby v panelu displeje s otvory pro šrouby v krytu displeje.
3. Nasaďte zpět čtyři šrouby připevňující kabel displeje ke krytu.
4. Připojte kabel kamery do konektoru kabelu kamery na krytu displeje.
5. Připevněte rámeček displeje (viz část [Nasazení rámečku displeje](#)).
6. Namontujte sestavu displeje (viz část [Montáž sestavy displeje](#)).

Kabel panelu displeje

Vyjmutí kabelu panelu displeje

1. Postupujte podle pokynů v části [Než začnete](#).
2. Odmontujte sestavu displeje (viz část [Odejmutí sestavy displeje](#)).
3. Odmontujte rámeček displeje (viz část [Demontáž rámečku displeje](#)).
4. Vyměňte panel displeje (viz část [Demontáž panelu displeje](#)).
5. Otočte panel displeje a umístěte jej na čistý povrch.
6. Vyměňte vodivou pásku, která upevňuje pružný kabel ke konektoru desky displeje a odpojte pružný kabel.



1	konektor na desce displeje	2	zadní strana panelu displeje
3	vodivá páska	4	pružný kabel

Nasazení kabelu panelu displeje

1. Připojte pružný kabel ke konektoru desky displeje a upevněte jej vodivou páskou.
2. Namontujte panel displeje (viz část [Montáž panelu displeje](#)).
3. Připevněte rámeček displeje (viz část [Nasazení rámečku displeje](#)).
4. Namontujte sestavu displeje (viz část [Montáž sestavy displeje](#)).

[Zpět na stránku obsahu](#)

[Zpět na stránku obsahu](#)

Pevný disk

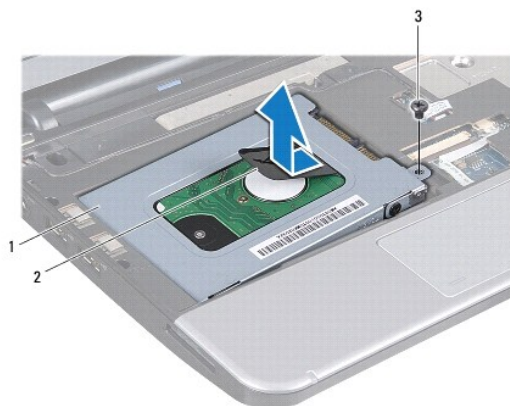
Servisní příručka Dell™ Inspiron™ 1011

- [Demontáž pevného disku](#)
- [Montáž pevného disku](#)

- ⚠ **VAROVÁNÍ:** Před manipulací uvnitř počítače si přečtěte bezpečnostní informace dodané s počítačem. Další informace o vhodných bezpečných postupech naleznete na domovské stránce Regulatory Compliance (Soulad s předpisy) na adrese www.dell.com/regulatory_compliance.
- ⚠ **VAROVÁNÍ:** Pokud se chystáte vyjmout pevný disk z počítače a disk je horký, *nedotýkejte se kovového povrchu disku*.
- ⚠ **UPOZORNĚNÍ:** Chcete-li předejít ztrátě dat, počítač před vyjmutím pevného disku vypněte (viz část [Vypnutí počítače](#)). Nevjímejte pevný disk, pokud je počítač zapnutý nebo v režimu spánku.
- ⚠ **UPOZORNĚNÍ:** Pevné disky jsou extrémně křehké. Při manipulaci s pevným diskem buďte velmi opatrní.
- ⚠ **UPOZORNĚNÍ:** Opravy počítače smí provádět pouze kvalifikovaný servisní technik. Na škody způsobené neoprávněným servisním zásahem se záruka nevztahuje.
- ⚠ **UPOZORNĚNÍ:** Před manipulací uvnitř počítače vyjměte hlavní baterii (viz část [Vyjmutí baterie](#)). Předejete tak poškození systémové desky.
- 📌 **POZNÁMKA:** Společnost Dell nezaručuje kompatibilitu ani neposkytuje podporu pro pevné disky získané z jiných zdrojů než od společnosti Dell.
- 📌 **POZNÁMKA:** Pokud instalujete pevný disk od jiného dodavatele, než od společnosti Dell, musíte na nový disk nainstalovat operační systém, ovladače a nástroje (viz *Průvodce technologiemi Dell*).

Demontáž pevného disku

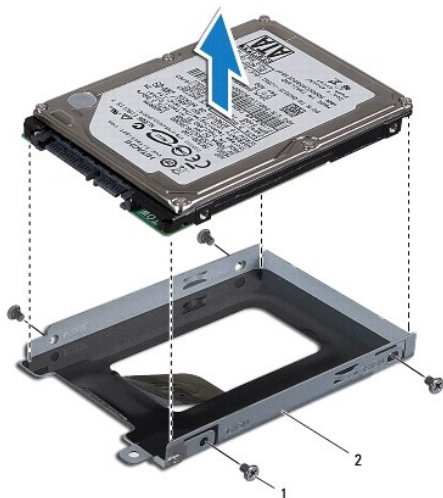
1. Řiďte se pokyny v části [Než začnete](#).
 2. Vyjměte baterii (viz část [Vyjmutí baterie](#)).
 3. Vyjměte klávesnici (viz část [Demontáž klávesnice](#)).
- ⚠ **UPOZORNĚNÍ:** Když není pevný disk instalován v počítači, uchovávejte jej v ochranném antistatickém obalu (viz *Ochrana před elektrostatickým výbojem v bezpečnostních informacích dodaných s počítačem*).
4. Vyšroubujte šroubek připevňující sestavu pevného disku k základně počítače.
 5. Zatažením za pásek směrem doleva odpojte sestavu pevného disku z redukčního dílu.
 6. Zvedněte sestavu pevného disku z přihrádky pevného disku.



1	sestava pevného disku	2	pásek pro vytahování	3	šroub
---	-----------------------	---	----------------------	---	-------

7. Našroubujte čtyři šrouby upevňující pevný disk k držáku pevného disku.

8. Vyměte pevný disk z držáku pevného disku.



1	šroubky (4)	2	držák pevného disku
---	-------------	---	---------------------

Montáž pevného disku

1. Vyměte nový pevný disk z obalu.
Původní balení uschovejte pro případnou pozdější úschovu či transport disku.
2. Našroubujte čtyři šroubky upevňující pevný disk k držáku pevného disku.
3. Vložte sestavu pevného disku do přihrádky.
4. Zasuňte pevný disk do redučnického dílu tak, aby byl zcela zapojen.
5. Zašroubujte šroubek připevňující sestavu pevného disku k základně počítače.
6. Vložte klávesnici (viz část [Zasazení klávesnice](#)).
7. Vložte baterii (viz část [Výměna baterie](#)).
8. Nainstalujte operační systém do počítače podle potřeby. Viz část „Obnovení operačního systému“ v *Instalační příručce* nebo „Obnovení systému Ubuntu“ ve *Stručné úvodní příručce k systému Ubuntu*.
9. Nainstalujte ovladače a nástroje do počítače podle potřeby. Další informace získáte v *Průvodci technologiemi Dell*.

[Zpět na stránku obsahu](#)

[Zpět na stránku obsahu](#)

Klávesnice

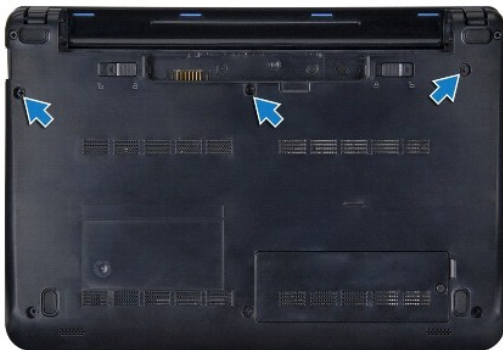
Servisní příručka Dell™ Inspiron™ 1011

- [Demontáž klávesnice](#)
- [Zasazení klávesnice](#)

- ⚠ **VAROVÁNÍ:** Před manipulací uvnitř počítače si přečtěte bezpečnostní informace dodané s počítačem. Další informace o vhodných bezpečných postupech naleznete na domovské stránce Regulatory Compliance (Soulad s předpisy) na adrese www.dell.com/regulatory_compliance.
- ⚠ **UPOZORNĚNÍ:** Abyste předešli výboji statické elektřiny, uzemněte se pomocí uzemňovacího pásku na zápěstí nebo pravidelným dotykem na nelakovaný kovový povrch.
- ⚠ **UPOZORNĚNÍ:** Opravy počítače smí provádět pouze kvalifikovaný servisní technik. Na škody způsobené neoprávněným servisním zásahem se záruka nevztahuje.
- ⚠ **UPOZORNĚNÍ:** Před manipulací uvnitř počítače vyjměte hlavní baterii (viz část [Vyjmutí baterie](#)). Předjete tak poškození systémové desky.

Demontáž klávesnice

1. Řiďte se pokyny v části [Než začnete](#).
2. Vyjměte baterii (viz část [Vyjmutí baterie](#)).
3. Vyšroubujte tři šroubky připevňující klávesnici k základně počítače.



- ⚠ **UPOZORNĚNÍ:** Tlačítka klávesnice jsou křehká, snadno vypadnou a jejich poskládání na místo je časově náročné. Při vyjímání klávesnice a manipulaci s ní buďte opatrní.
 - ⚠ **UPOZORNĚNÍ:** Při vyjímání klávesnice a manipulaci s ní buďte velmi opatrní. Při neopatrném zacházení by mohlo dojít k poškrábání panelu displeje.
4. Otočte počítač obráceně a otevřete displej.
 5. Prstem nebo plochým šroubovákem vypačte střed zadní strany klávesnice. Zlehka nadzvedněte levou a následně pravou stranu klávesnice, aby šlo klávesnici vyjmout z její základny.
 6. Zvedněte klávesnici tak, aby se odkryl držák opěrky rukou.
 7. Aniž byste tahali za klávesnici příliš, otočte ji a položte na opěrku rukou.
 8. Uvolněte západky kabelu klávesnice na základní desce a zatažením za pásek odpojte kabel klávesnice z konektoru na základní desce.



1	západky klávesnice (4)	2	konektor kabelu klávesnice
3	pásek pro vytahování	4	západky kabelu klávesnice (2)

9. Zvedněte klávesnici z opěrky rukou.

Zasazení klávesnice

1. Zasuňte kabel klávesnice do konektoru na základní desce a stiskněte zámky kabelu klávesnice na konektoru.
2. Vyrovnajte čtyři výčnělky na klávesnici se štěrbinami v držáku opěrky rukou.
3. Položte klávesnici na držák opěrky rukou.
4. Otočte počítač a zašroubujte tři šroubky, které připevňují klávesnici k základně počítače.
5. Vložte baterii (viz část [Výměna baterie](#)).

[Zpět na stránku obsahu](#)

[Zpět na stránku obsahu](#)

Paměť

Servisní příručka Dell™ Inspiron™ 1011

- [Demontáž paměťového modulu](#)
- [Montáž paměťových modulů](#)

- VAROVÁNÍ:** Před manipulací uvnitř počítače si přečtěte bezpečnostní informace dodané s počítačem. Další informace o vhodných bezpečných postupech naleznete na domovské stránce Regulatory Compliance (Soulad s předpisy) na adrese www.dell.com/regulatory_compliance.
- UPOZORNĚNÍ:** Chcete-li předejít elektrostatickému výboji, použijte uzemňovací náramek nebo se opakovaně dotýkejte nenatřeného kovového povrchu počítače (například konektoru na zadní straně počítače).
- UPOZORNĚNÍ:** Opravy počítače smí provádět pouze kvalifikovaný servisní technik. Na škody způsobené neoprávněným servisním zásahem se záruka nevztahuje.
- UPOZORNĚNÍ:** Před manipulací uvnitř počítače vyjměte hlavní baterii (viz část [Vyjmutí baterie](#)). Předejdete tak poškození systémové desky.
- POZNÁMKA:** Paměťové moduly zakoupené od společnosti Dell™ jsou kryty zárukou poskytovanou na počítač.

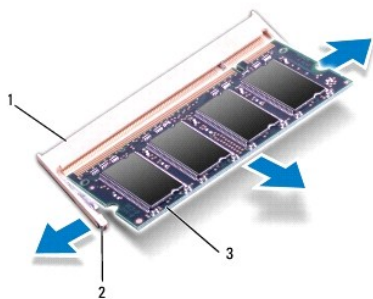
Počítač má jednu přístupnou patici pro moduly SODIMM.

Demontáž paměťového modulu

1. Postupujte podle pokynů v části [Než začnete](#).
2. Postupujte podle pokynů [krok 2](#) až [krok 10](#) v [Vyjmutí základní desky](#).

- UPOZORNĚNÍ:** Chcete-li předejít poškození konektoru paměťového modulu, nepoužívejte k roztážení zajišťovacích spon paměťového modulu žádné nástroje.

3. Roztáhněte zajišťovací spony na každém konci modulu opatrně prsty tak, aby modul lehce vyskočil.
4. Vyjměte paměťový modul z konektoru.

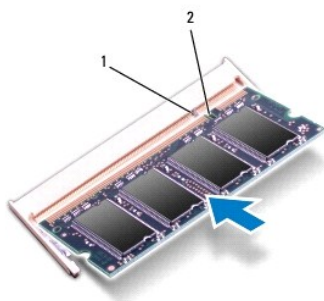


1	konektor paměťového modulu	2	zajišťovací spony (2)
3	paměťový modul		

Montáž paměťových modulů

1. Zarovnejte zářez na hraně paměťového modulu se západkou na slotu konektoru paměťového modulu.
2. Modul zasuňte do slotu pod úhlem 45° a zatlačte jej směrem dolů, dokud s klapnutím nezapadne na své místo. Pokud neuslyšíte zaklapnutí, modul vyjměte a poté jeho instalaci zopakujte.

- POZNÁMKA:** Nebude-li paměťový modul nainstalován správně, počítač se nemusí spustit.



1	západka	2	výřez
---	---------	---	-------

3. Postupujte podle pokynů [krok 3](#) až [krok 10](#) v [Nasazení základní desky](#).
4. Nasaďte baterii (viz [Výměna baterie](#)), nebo připojte napájecí adaptér do počítače a elektrické zásuvky.
5. Zapněte počítač.

Počítač při spuštění nalezne další paměťový modul a automaticky aktualizuje informace o konfiguraci systému.

Ověření kapacity paměti nainstalované v počítači:

Windows® XP:

Klepněte pravým tlačítkem na ikonu **Počítač** na pracovní ploše a dále klepněte na položku **Vlastnosti** → **Obecné**.

Ubuntu®:

Klepněte na položku  → **Systém** → **Správa** → **Sledování systému**.

[Zpět na stránku obsahu](#)

[Zpět na stránku obsahu](#)

Komunikační karty

Servisní příručka Dell™ Inspiron™ 1011

- [Identifikační modul účastníka](#)
- [Bezdrátové karty Mini-Card](#)

Identifikační modul účastníka

Identifikační modul účastníka (SIM) identifikuje jednoznačným způsobem uživatele prostřednictvím karty mezinárodní identity účastníka mobilních telekomunikací.

VAROVÁNÍ: Před manipulací uvnitř počítače si přečtěte bezpečnostní informace dodané s počítačem. Další informace o vhodných bezpečných postupech naleznete na domovské stránce Regulatory Compliance (Soulad s předpisy) na adrese www.dell.com/regulatory_compliance.

Instalace karty SIM

1. Postupujte podle pokynů v části [Než začnete](#).
2. Vyměňte baterii (viz část [Vyjmutí baterie](#)).
3. V oddělení pro baterii zasuňte kartu SIM do vyhrazeného oddílu.
4. Vložte baterii (viz část [Výměna baterie](#)).



1	oddělení pro baterii	2	karta SIM
---	----------------------	---	-----------

Vyjmutí karty SIM

1. Vyměňte baterii (viz část [Vyjmutí baterie](#)).
2. Kartu SIM v přihrádce uvolníte tak, že na ni zatlačíte. Když je karta částečně vysunuta, vyjměte ji z oddělení pro baterii.
3. Vložte baterii (viz část [Výměna baterie](#)).

Bezdrátové karty Mini-Card

VAROVÁNÍ: Před manipulací uvnitř počítače si přečtěte bezpečnostní informace dodané s počítačem. Další informace o vhodných bezpečných postupech naleznete na domovské stránce Regulatory Compliance (Soulad s předpisy) na adrese www.dell.com/regulatory_compliance.

UPOZORNĚNÍ: Abyste předešli výboji statické elektřiny, uzemněte se pomocí uzemňovacího pásku na zápěstí nebo pravidelným dotykem na nelakovaný kovový povrch.

UPOZORNĚNÍ: Opravy počítače smí provádět pouze kvalifikovaný servisní technik. Na škody způsobené neoprávněným servisním zásahem se záruka nevztahuje.

UPOZORNĚNÍ: Před manipulací uvnitř počítače vyjměte hlavní baterii (viz část [Vyjmutí baterie](#)). Předejdete tak poškození systémové desky.

POZNÁMKA: Společnost Dell nezaručuje kompatibilitu ani neposkytuje podporu pro karty Mini-Card získané z jiných zdrojů než od společnosti Dell.

Pokud jste si objednali počítač s bezdrátovou kartou Mini-Card, je karta již nainstalovaná.

Počítač má dva sloty pro karty Mini-Card:

- 1 Jeden slot pro kartu Mini-Card plné velikosti pro mobilní širokopásmové připojení nebo síť WWAN
- 1 Jeden slot Half-Mini-Card pro bezdrátovou místní síť (WLAN)

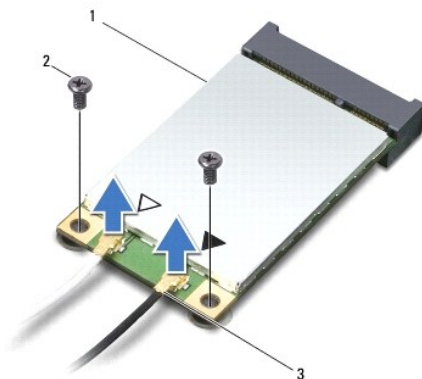
POZNÁMKA: V závislosti na konfiguraci systému při jeho prodeji mohou či nemusí mít sloty karet Mini-Card již tyto karty nainstalovány.

Vyjmutí karty Mini-Card

1. Postupujte podle pokynů v části [Než začnete](#).
2. Vyjměte baterii (viz část [Vyjmutí baterie](#)).
3. Uvolněte šroub na krytu.

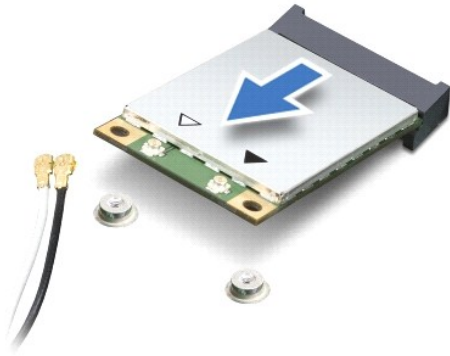


4. Odpojte anténní kabely od karty Mini-Card.



1	karta Mini-Card	2	šroubky (2)	3	konektory anténního kabelu (2)
---	-----------------	---	-------------	---	--------------------------------

5. Vyšroubováním dvou šroubů, které upevňují kartu Mini-Card k základní desce, kartu uvolněte.
6. Zvedněte kartu Mini-Card z konektoru na systémové desce.



△ **UPOZORNĚNÍ:** Když není karta Mini-Card v počítači, uchovávejte ji v ochranném antistatickém obalu (viz část Ochrana před elektrostatickým výbojem v bezpečnostních informacích, dodaných s počítačem).

Výměna karty Mini-Card

1. Vyjměte novou kartu Mini-Card z obalu.

△ **UPOZORNĚNÍ:** Pevně zatlačte na kartu, aby se zasunula na své místo. Použijete-li nepřiměřenou sílu, můžete poškodit konektor.

△ **UPOZORNĚNÍ:** Konektory jsou opatřeny výčnělkem, aby bylo zajištěno jejich správné připojení. Pokud ucítíte odpor, zkontrolujte konektory na kartě a systémové desce a kartu znovu vyrovnajte.

△ **UPOZORNĚNÍ:** Chcete-li se vyhnout poškození karty Mini-Card, nikdy kabely neukládejte pod kartou.

2. Vložte kartu Mini-Card v úhlu 45 stupňů do příslušného konektoru na systémové desce. Například konektor karty WLAN je označen jako WLAN atp.

3. Zatlačte druhý konec karty WLAN do slotu na systémové desce a našroubujte dva zajišťovací šrouby, které upevní kartu ke konektoru základní desky.

4. Připojte příslušné anténní kabely ke kartě Mini-Card, kterou instalujete. Následující tabulka uvádí barevné schéma anténních kabelů pro všechny karty Mini-Card podporované vaším počítačem.

Konektory na kartě Mini-Card	Barevné schéma anténních kabelů
WWAN (2 anténní kabely)	
Hlavní WWAN (bílý trojúhelník)	bílá s šedým proužkem
Pomocný WWAN (černý trojúhelník)	černá s šedým proužkem
WLAN (2 anténní kabely)	
Hlavní WLAN (bílý trojúhelník)	bílá
Pomocný WLAN (černý trojúhelník)	černá

5. Zajistěte nepoužité anténní kabely pomocí plastového (mylarového) ochranného návleku.

6. Nasaďte a dotáhněte šroub, který zajišťuje kryt k základně počítače.

7. Vložte baterii (viz část [Výměna baterie](#)).

8. Nainstalujte ovladače a nástroje do počítače podle potřeby. Další informace získáte v *Průvodci technologiemi Dell*.

📌 **POZNÁMKA:** Pokud instalujete komunikační kartu z jiného zdroje než Dell, je nutné nainstalovat příslušné ovladače a programy. Další obecné informace o ovladačích získáte v *Průvodci technologiemi Dell*.

[Zpět na stránku obsahu](#)

[Zpět na stránku obsahu](#)

Opěrka rukou

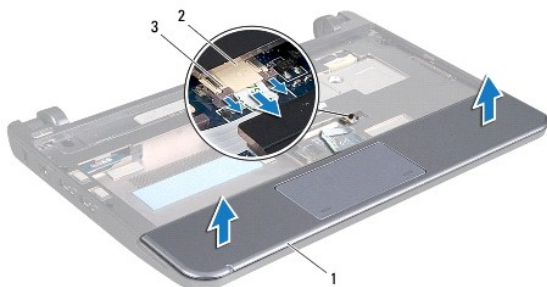
Servisní příručka Dell™ Inspiron™ 1011

- [Sejmutí opěrky rukou](#)
- [Nasazení opěrky rukou](#)

- VAROVÁNÍ:** Před manipulací uvnitř počítače si přečtěte bezpečnostní informace dodané s počítačem. Další informace o vhodných bezpečných postupech naleznete na domovské stránce Regulatory Compliance (Soulad s předpisy) na adrese www.dell.com/regulatory_compliance.
- UPOZORNĚNÍ:** Abyste předešli výboji statické elektřiny, uzemněte se pomocí uzemňovacího pásku na zápěstí nebo pravidelným dotykem na nelakovaný kovový povrch.
- UPOZORNĚNÍ:** Opravy počítače smí provádět pouze kvalifikovaný servisní technik. Na škody způsobené neoprávněným servisním zásahem se záruka nevztahuje.
- UPOZORNĚNÍ:** Před manipulací uvnitř počítače vyjměte hlavní baterii (viz část [Vyjmutí baterie](#)). Převedete tak poškození systémové desky.

Sejmutí opěrky rukou

1. Postupujte podle pokynů v části [Než začnete](#).
2. Vyjměte baterii (viz část [Vyjmutí baterie](#)).
3. Demontujte klávesnici (viz část [Demontáž klávesnice](#)).
4. Uvolněte zámky kabelu dotykového panelu a kabel odpojte od konektoru základní desky.



1	opěrka rukou	2	konektor kabelu dotykového panelu
3	zámky kabelu dotykového panelu (2)		

UPOZORNĚNÍ: Opěrku rukou od základny počítače oddělujte opatrně tak, abyste ji nepoškodili.

5. Ve směru od levého či pravého okraje opěrky oddělte prsty opěrky rukou od držáku opěrky.
6. Zlehka vytáhněte kabel dotykové podložky z kabelového slotu a vyzvedněte opěrku rukou z držáku.

Nasazení opěrky rukou

1. Vedte kabel dotykového panelu skrze štěrbinu pro kabel.
2. Vyrovnajte opěrku rukou v držáku a jemně ji zaklapněte na místo.
3. Zasuňte kabel dotykového panelu do konektoru na základní desce a stiskněte zámky kabelu dotykového panelu na konektoru.

4. Vložte klávesnici (viz část [Zasazení klávesnice](#)).

5. Vložte baterii (viz část [Výměna baterie](#)).

[Zpět na stránku obsahu](#)

[Zpět na stránku obsahu](#)

Držák opěrky rukou

Servisní příručka Dell™ Inspiron™ 1011

- [Demontáž držáku opěrky rukou](#)
- [Montáž držáku opěrky rukou](#)

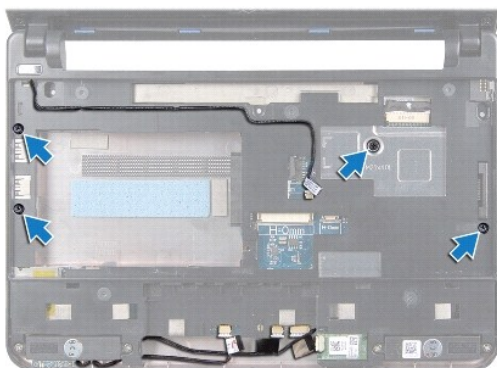
- ⚠ **VAROVÁNÍ:** Před manipulací uvnitř počítače si přečtěte bezpečnostní informace dodané s počítačem. Další informace o vhodných bezpečných postupech naleznete na domovské stránce Regulatory Compliance (Soulad s předpisy) na adrese www.dell.com/regulatory_compliance.
- ⚠ **UPOZORNĚNÍ:** Abyste předešli výboji statické elektřiny, uzemněte se pomocí uzemňovacího pásku na zápěstí nebo pravidelným dotykem na nelakovaný kovový povrch.
- ⚠ **UPOZORNĚNÍ:** Opravy počítače smí provádět pouze kvalifikovaný servisní technik. Na škody způsobené neoprávněným servisním zásahem se záruka nevztahuje.
- ⚠ **UPOZORNĚNÍ:** Před manipulací uvnitř počítače vyjměte hlavní baterii (viz část [Vyjmutí baterie](#)). Předjete tak poškození systémové desky.

Demontáž držáku opěrky rukou

1. Postupujte podle pokynů v části [Než začnete](#).
2. Vyjměte baterii (viz část [Vyjmutí baterie](#)).
3. Vyjměte klávesnici (viz část [Demontáž klávesnice](#)).
4. Sejměte opěrku rukou (viz část [Sejmutí opěrky rukou](#)).
5. Vyjměte pevný disk (viz část [Demontáž pevného disku](#)).
6. Vyšroubujte pět šroubů připevňujících držák opěrky rukou k základně počítače.



7. Otočte počítač obráceně a otevřete displej.
8. Demontujte čtyři šrouby, které zajišťují držák opěrky rukou.



9. Odpojte napájecí kabel, kabel karty Bluetooth, kabel stavové kontrolky napájení/baterie a kabel reproduktoru z konektorů na základní desce.



1	konektor kabelu vypínače	2	držák opěrky rukou
3	konektor kabelu rozhraní Bluetooth	4	konektor kabelu reproduktoru
5	konektor kontrolky napájení/baterie		

10. Držák opěrky opatrně zvedněte podél zadního okraje poblíž závěsných ramen, potom jej opatrně nadzvedněte a vysuňte z počítače.

Montáž držáku opěrky rukou

1. Uložte opěrku rukou do základny počítače a opatrně ji zatlačte na místo.
2. Nasaďte čtyři šrouby, které zajišťují držák opěrky rukou.
3. Připojte napájecí kabel, kabel karty Bluetooth, kabel stavové kontrolky napájení/baterie a kabel reproduktoru ke konektorům na základní desce.
4. Vložte pevný disk (viz. část [Montáž pevného disku](#)).
5. Nasaďte opěrku rukou (viz část [Nasazení opěrky rukou](#)).
6. Vložte klávesnici (viz část [Zasazení klávesnice](#)).

7. Nasaďte pět šroubů připevňujících držák opěrky rukou k základně počítače.
8. Vložte baterii (viz část [Výměna baterie](#)).

[Zpět na stránku obsahu](#)

[Zpět na stránku obsahu](#)

Deska tlačítka napájení

Servisní příručka Dell™ Inspiron™ 1011

- [Demontáž desky tlačítka napájení](#)
- [Montáž desky tlačítka napájení](#)

VAROVÁNÍ: Před manipulací uvnitř počítače si přečtěte bezpečnostní informace dodané s počítačem. Další informace o vhodných bezpečných postupech naleznete na domovské stránce Regulatory Compliance (Soulad s předpisy) na adrese www.dell.com/regulatory_compliance.

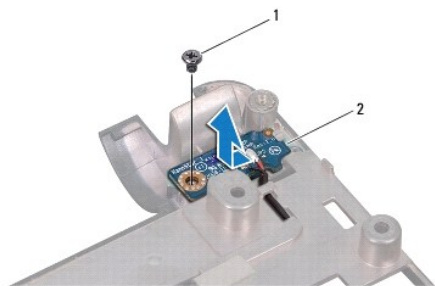
UPOZORNĚNÍ: Abyste předešli výboji statické elektřiny, uzemněte se pomocí uzemňovacího pásku na zápěstí nebo pravidelným dotykem na nelakovaný kovový povrch.

UPOZORNĚNÍ: Opravy počítače smí provádět pouze kvalifikovaný servisní technik. Na škody způsobené neoprávněným servisním zásahem se záruka nevztahuje.

UPOZORNĚNÍ: Před manipulací uvnitř počítače vyjměte hlavní baterii (viz část [Vyjmutí baterie](#)). Předjete tak poškození systémové desky.

Demontáž desky tlačítka napájení

1. Postupujte podle pokynů v části [Než začnete](#).
2. Vyjměte baterii (viz část [Vyjmutí baterie](#)).
3. Vyjměte klávesnici (viz část [Demontáž klávesnice](#)).
4. Sejměte opěrku rukou (viz část [Sejmutí opěrky rukou](#)).
5. Vyjměte pevný disk (viz část [Demontáž pevného disku](#)).
6. Demontujte držák opěrky rukou (viz část [Demontáž držáku opěrky rukou](#)).
7. Otočte opěrku rukou a vyšroubujte šroubek, který desku vypínače upevňuje k držáku opěrky rukou.
8. Vyjměte kabel vypínače z jeho vedení.



1	šroub	2	deska tlačítka napájení
---	-------	---	-------------------------

9. Vysuňte desku vypínače z držáku opěrky rukou.

Montáž desky tlačítka napájení

1. Zasuňte desku vypínače na vyhrazené místo v držáku opěrky rukou.
2. Zašroubujte šroubek, který upevňuje desku vypínače k držáku opěrky rukou.
3. Protáhněte kabel vypínače dráhou jeho vedení.

4. Namontujte držák opěrky rukou (viz část [Montáž držáku opěrky rukou](#)).
5. Vložte pevný disk (viz. část [Montáž pevného disku](#)).
6. Nasaďte opěrku rukou (viz část [Nasazení opěrky rukou](#)).
7. Vložte klávesnici (viz část [Zasazení klávesnice](#)).
8. Vložte baterii (viz část [Výměna baterie](#)).

[Zpět na stránku obsahu](#)

[Zpět na stránku obsahu](#)

Baterie

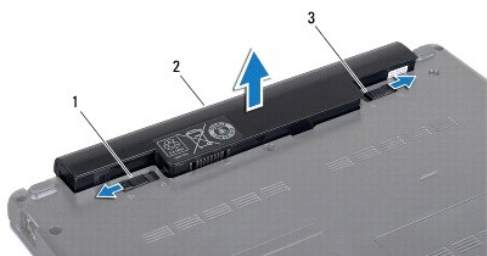
Servisní příručka Dell™ Inspiron™ 1011

- [Vyjmutí baterie](#)
- [Výměna baterie](#)

- VAROVÁNÍ:** Před manipulací uvnitř počítače si přečtěte bezpečnostní informace dodané s počítačem. Další informace o vhodných bezpečných postupech naleznete na domovské stránce Regulatory Compliance (Soulad s předpisy) na adrese www.dell.com/regulatory_compliance.
- UPOZORNĚNÍ:** Abyste předešli výboji statické elektřiny, uzemněte se pomocí uzemňovacího pásku na zápěstí nebo pravidelným dotykem na nelakovaný kovový povrch.
- UPOZORNĚNÍ:** Opravy počítače smí provádět pouze kvalifikovaný servisní technik. Na škody způsobené neoprávněným servisním zásahem se záruka nevztahuje.
-

Vyjmutí baterie

1. Vypněte počítač a obraťte jej.



1	západka pro uvolnění baterie	2	baterie	3	západka pro zamknutí baterie
---	------------------------------	---	---------	---	------------------------------

2. Přesuňte západku zámku baterie a západku uvolnění baterie do odjištěné polohy.
 3. Baterii vytáhněte nahoru a ven z oddělení.
-

Výměna baterie

- UPOZORNĚNÍ:** Používejte pouze baterii určenou speciálně pro tento počítač Dell. Předejdete tak poškození počítače. Nepoužívejte baterie určené pro jiné počítače Dell.

1. Baterii zasuňte do oddělení tak, aby zaklapla na místo.
 2. Přesuňte zamykací západku baterie do uzamčené polohy.
-

[Zpět na stránku obsahu](#)

[Zpět na stránku obsahu](#)

Reproduktory

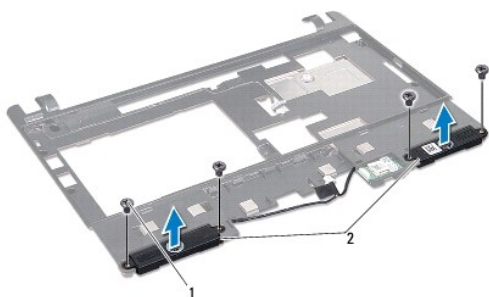
Servisní příručka Dell™ Inspiron™ 1011

- [Vyjmutí reproduktorů](#)
- [Zasazení reproduktorů](#)

- VAROVÁNÍ:** Před manipulací uvnitř počítače si přečtěte bezpečnostní informace dodané s počítačem. Další informace o vhodných bezpečných postupech naleznete na domovské stránce Regulatory Compliance (Soulad s předpisy) na adrese www.dell.com/regulatory_compliance.
- UPOZORNĚNÍ:** Abyste předešli výboji statické elektřiny, uzemněte se pomocí uzemňovacího pásku na zápěstí nebo pravidelným dotykem na nelakovaný kovový povrch.
- UPOZORNĚNÍ:** Opravy počítače smí provádět pouze kvalifikovaný servisní technik. Na škody způsobené neoprávněným servisním zásahem se záruka nevztahuje.
- UPOZORNĚNÍ:** Před manipulací uvnitř počítače vyjměte hlavní baterii (viz část [Vyjmutí baterie](#)). Předjete tak poškození systémové desky.

Vyjmutí reproduktorů

1. Postupujte podle pokynů v části [Než začnete](#).
2. Vyjměte baterii (viz část [Vyjmutí baterie](#)).
3. Vyjměte klávesnici (viz část [Demontáž klávesnice](#)).
4. Sejměte opěrku rukou (viz část [Sejmutí opěrky rukou](#)).
5. Vyjměte pevný disk (viz část [Demontáž pevného disku](#)).
6. Demontujte držák opěrky rukou (viz část [Demontáž držáku opěrky rukou](#)).
7. Demontujte čtyři šrouby (dva na každé straně), které zajišťují reproduktory k opěrce rukou.
8. Zvedněte reproduktory z opěrky rukou.



1	šroubky (4)	2	reproduktory
---	-------------	---	--------------

Zasazení reproduktorů

1. Vložte reproduktory do držáku opěrky rukou a zašroubujte čtyři šroubky (na každé straně dva), které upevňují reproduktory k držáku.
2. Namontujte držák opěrky rukou (viz část [Montáž držáku opěrky rukou](#)).
3. Vložte pevný disk (viz část [Montáž pevného disku](#)).
4. Nasaďte opěrku rukou (viz část [Nasazení opěrky rukou](#)).

5. Vložte klávesnici (viz část [Zasazení klávesnice](#)).

6. Vložte baterii (viz část [Výměna baterie](#)).

[Zpět na stránku obsahu](#)

[Zpět na stránku obsahu](#)

Základní deska

Servisní příručka Dell™ Inspiron™ 1011

- [Vyjmutí základní desky](#)
- [Nasazení základní desky](#)
- [Zadání kódu servisního štítku do systému BIOS](#)

VAROVÁNÍ: Před manipulací uvnitř počítače si přečtěte bezpečnostní informace dodané s počítačem. Další informace o vhodných bezpečných postupech naleznete na domovské stránce Regulatory Compliance (Soulad s předpisy) na adrese www.dell.com/regulatory_compliance.

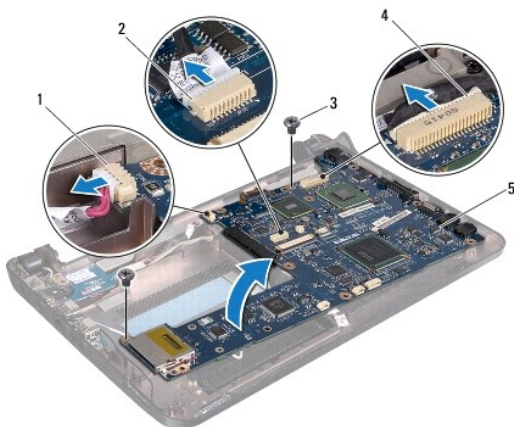
UPOZORNĚNÍ: Abyste předešli výboji statické elektřiny, uzemněte se pomocí uzemňovacího pásku na zápěstí nebo pravidelným dotykem na nelakovaný kovový povrch.

UPOZORNĚNÍ: Opravy počítače smí provádět pouze kvalifikovaný servisní technik. Na škody způsobené neoprávněným servisním zásahem se záruka nevztahuje.

UPOZORNĚNÍ: Před manipulací uvnitř počítače vyjměte hlavní baterii (viz část [Vyjmutí baterie](#)). Předejdete tak poškození systémové desky.

Vyjmutí základní desky

1. Postupujte podle pokynů v části [Než začnete](#).
2. Vyjměte baterii (viz část [Vyjmutí baterie](#)).
3. Vyjměte kartu Mini-Card (viz [Vyjmutí karty Mini-Card](#)).
4. Vyjměte klávesnici (viz část [Demontáž klávesnice](#)).
5. Sejměte opěrku rukou (viz část [Sejmutí opěrky rukou](#)).
6. Vyjměte pevný disk (viz část [Demontáž pevného disku](#)).
7. Demontujte držák opěrky rukou (viz část [Demontáž držáku opěrky rukou](#)).
8. Odpojte kabel rozhraní USB a karty SIM, kabel konektoru napájecího kabelu a kabel displeje z konektorů na základní desce.
9. Vyšroubujte dva šroubky, které upevňují systémovou desku k základně počítače.



1	konektor kabelu adaptéru střídavého proudu	2	konektor kabelu rozhraní USB a karty SIM
3	šroubky (2)	4	konektor kabelu displeje
5	základní deska		


10. Zvedněte základní desku a otočte ji.
11. Demontujte paměťový modul (viz část [Demontáž paměťového modulu](#)).
12. Vyjměte knoflíkovou baterii (viz část [Vyjmutí knoflíkové baterie](#)).

Nasazení základní desky

1. Vložte knoflíkovou baterii (viz část [Vložení knoflíkové baterie](#)).
2. Namontujte paměťové moduly (viz část [Montáž paměťových modulů](#)).
3. Otočte základní desku vzhůru nohama.
4. Zašroubujte dva šroubky, které upevňují systémovou desku k základně počítače.
5. Připojte kabel rozhraní USB a karty SIM, kabel konektoru napájecího kabelu a kabel displeje do konektorů na základní desce.
6. Namontujte držák opěrky rukou (viz část [Montáž držáku opěrky rukou](#)).
7. Vložte pevný disk (viz. část [Montáž pevného disku](#)).
8. Nasaďte opěrku rukou (viz část [Nasazení opěrky rukou](#)).
9. Nasaďte klávesnici (viz část [Zasazení klávesnice](#)).
10. Nasaďte kartu Mini-Card (viz [Výměna karty Mini-Card](#)).
11. Nasaďte baterii (viz část [Výměna baterie](#)).

 **UPOZORNĚNÍ:** Před zapnutím počítače namontujte zpět všechny šrouby. Ujistěte se, že žádné nezůstaly volně uvnitř počítače. Pokud tak neučiníte, může dojít k poškození počítače.

12. Zapněte počítač.

 **POZNÁMKA:** Pokud jste vyměnili systémovou desku, zadejte do systému BIOS náhradní systémové desky kód servisního štítku nové desky.

13. Zadejte kód servisního štítku (viz část [Zadání kódu servisního štítku do systému BIOS](#)).

Zadání kódu servisního štítku do systému BIOS

1. Ujistěte se, že je adaptér střídavého proudu zapojený a že je správně instalována hlavní baterie.
2. Zapněte počítač.
3. Stisknutím klávesy <F2> během automatických testů při zapnutí počítače (POST) přejděte do Programu nastavení systému.
4. Přejděte na kartu Security (Zabezpečení) a zadejte kód servisního štítku do pole **Set Service Tag** (Nastavit servisní štítek).

[Zpět na stránku obsahu](#)

[Zpět na stránku obsahu](#)

Deska rozhraní USB a karty SIM

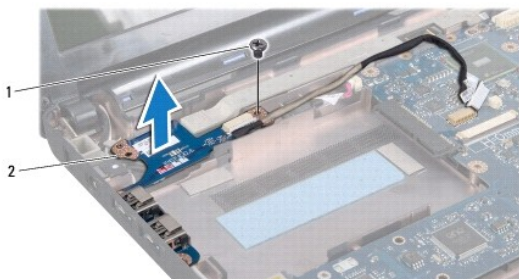
Servisní příručka Dell™ Inspiron™ 1011

- [Demontáž desky rozhraní USB a karty SIM](#)
- [Montáž desky rozhraní USB a karty SIM](#)

- ⚠ **VAROVÁNÍ:** Před manipulací uvnitř počítače si přečtěte bezpečnostní informace dodané s počítačem. Další informace o vhodných bezpečných postupech naleznete na domovské stránce Regulatory Compliance (Soulad s předpisy) na adrese www.dell.com/regulatory_compliance.
- ⚠ **UPOZORNĚNÍ:** Abyste předešli výboji statické elektřiny, uzemněte se pomocí uzemňovacího pásku na zápěstí nebo pravidelným dotykem na nelakovaný kovový povrch.
- ⚠ **UPOZORNĚNÍ:** Opravy počítače smí provádět pouze kvalifikovaný servisní technik. Na škody způsobené neoprávněným servisním zásahem se záruka nevztahuje.
- ⚠ **UPOZORNĚNÍ:** Před manipulací uvnitř počítače vyjměte hlavní baterii (viz část [Vyjmutí baterie](#)). Předjete tak poškození systémové desky.

Demontáž desky rozhraní USB a karty SIM

1. Postupujte podle pokynů v části [Než začnete](#).
2. Vyjměte baterii (viz část [Vyjmutí baterie](#)).
3. Vyjměte klávesnici (viz část [Demontáž klávesnice](#)).
4. Sejměte opěrku rukou (viz část [Sejmutí opěrky rukou](#)).
5. Vyjměte pevný disk (viz část [Demontáž pevného disku](#)).
6. Demontujte držák opěrky rukou (viz část [Demontáž držáku opěrky rukou](#)).
7. Odpojte kabel rozhraní USB a karty SIM od konektoru systémové desky.
8. Vyšroubujte šroub, který zajišťuje kartu rozhraní USB a karty SIM k základně počítače.
9. Vyjměte desku rozhraní USB a karty SIM ze základny počítače.



1	šroub	2	deska rozhraní USB a karty SIM
---	-------	---	--------------------------------

Montáž desky rozhraní USB a karty SIM

1. Vyrovnajte tři otvory na desce rozhraní USB a karty SIM s výstupky na základně počítače.
2. Namontujte šroub, který zajišťuje kartu rozhraní USB a karty SIM k základně počítače.

3. Připojte kabel rozhraní USB a karty SIM do konektoru systémové desky.
 4. Namontujte držák opěrky rukou (viz část [Montáž držáku opěrky rukou](#)).
 5. Vložte pevný disk (viz. část [Montáž pevného disku](#)).
 6. Nasaďte opěrku rukou (viz část [Nasazení opěrky rukou](#)).
 7. Vložte klávesnici (viz část [Zasazení klávesnice](#)).
 8. Vložte baterii (viz část [Výměna baterie](#)).
-

[Zpět na stránku obsahu](#)